

Balance Enero - Mayo 2011

- Positivos resultados muestra el mercado automotor en los primeros cinco meses del año. La venta global aumenta 29% en el período, con una tendencia de menor crecimiento en los 2 últimos meses.

- Venta de vehículos nuevos aumenta en un 41% las colocaciones. Mayo registra una venta similar al año pasado, afectado por la distorsión que provoca la inscripción anticipada, producto del cambio de norma a partir de 16 de abril (Euro IV).

- Venta de vehículos usados superó en un 24% el total alcanzado en el mismo período del 2010

La actividad automotriz global registró una venta total de 466.991 unidades, (incluye livianos, pesados, nuevos y usados) superior al registro del 2010, cuando se lograron 363.415 unidades, con un aumento de 28,5% respecto del mismo período del 2010.

Un importante crecimiento en las ventas muestra el mercado automotor en el período, aunque con un menor avance en los 2 últimos meses. Se mantiene un entorno económico favorable, las cifras de actividad, demanda y del mercado laboral dan cuenta del dinamismo de la economía. Las proyecciones de inflación han tendido a disminuir en los últimos días.

La venta final a público de vehículos nuevos registró un aumento de 40,5% en el período, con 143.931 unidades. En Mayo se observa una desaceleración en las colocaciones, además de la distorsión que provoca las ventas del mes ya inscritas en abril por cambio de norma de emisión. En este último mes se anotaron 24.231 unidades comparado con 23.916 que se registraron en mayo 2010.

Respecto del comportamiento de algunas variables internas del sector, el valor del dólar cerró mayo en \$ 467,31 similar al observado en los últimos días. Las condiciones de acceso a créditos se mantienen estables, con políticas de otorgamiento más flexible, aunque las tasas de interés están aumentando, especialmente en los créditos de consumo.

La venta de vehículos livianos usados cerró los primeros 5 meses con un aumento de un 24%, anotó un total de 305.143 unidades.

Las proyecciones para la actividad automotriz en los próximos meses se mantienen favorables, avaladas por positivas cifras de crecimiento y empleo que se esperan para nuestro país.

La venta de camiones nuevos aumenta un 37,8% en el período, registró 6.610 unidades.

VENTAS A MAYO 2011

Vehículos Nuevos
143.931
Camiones Nuevos
6.610
Vehículos Usados
305.143
Camiones Usados
11.307
Global
466.991

VARIACIONES RESPECTO AL 2010

Vehículos Nuevos
40,5%
Camiones Nuevos
37,8%
Vehículos Usados
24,0%
Camiones Usados
12,8%
Global
28,5%

VEHÍCULOS LIVIANOS

VEHÍCULOS PESADOS

USADOS

- Venta acumulada y mensual
- Comentarios
- Comportamiento Ventas Mensual
- Participación Ventas por Tipo Vehículo
- Participación Ventas por Región
- Transferencias por Marcas
- Modelos más Vendidos
- Transferencias por Tipo y Región
- Transferencias por Tipo y Marca
- Resumen

NUEVOS

- Venta Acumulada y mensual
- Comentarios
- Participación Ventas por Tipo de Vehículo
- Comportamiento Ventas Mensual
- Comportamiento Mercado
- Ventas por Marca
- Participación Ventas por Marcas y Comparativo
- Modelos más Vendidos
- Resumen

USADOS

- Venta mes y Acumulada
- Ventas por Marcas

NUEVOS

- Venta mes y Acumulada
- Participación por Marcas



1. VEHICULOS LIVIANOS

Nuevos

Aumento de un 40,5% en las ventas, mayo con nivel similar al año pasado.

Venta de Vehículos Nuevos

	2010	2011	Variación
Mayo	23.916	24.231	1,3%
Acumulado	102.442	143.931	40,5%



En mayo la venta de vehículos nuevos muestra un leve aumento de 1,3% respecto de mayo del 2010. Se registran 24.231 unidades, cifra distorsionada por las ventas del mes ya inscritas en abril.

En el período acumulado se observó un aumento de un 40,5% respecto del mismo período del año 2010, con 143.931 unidades.

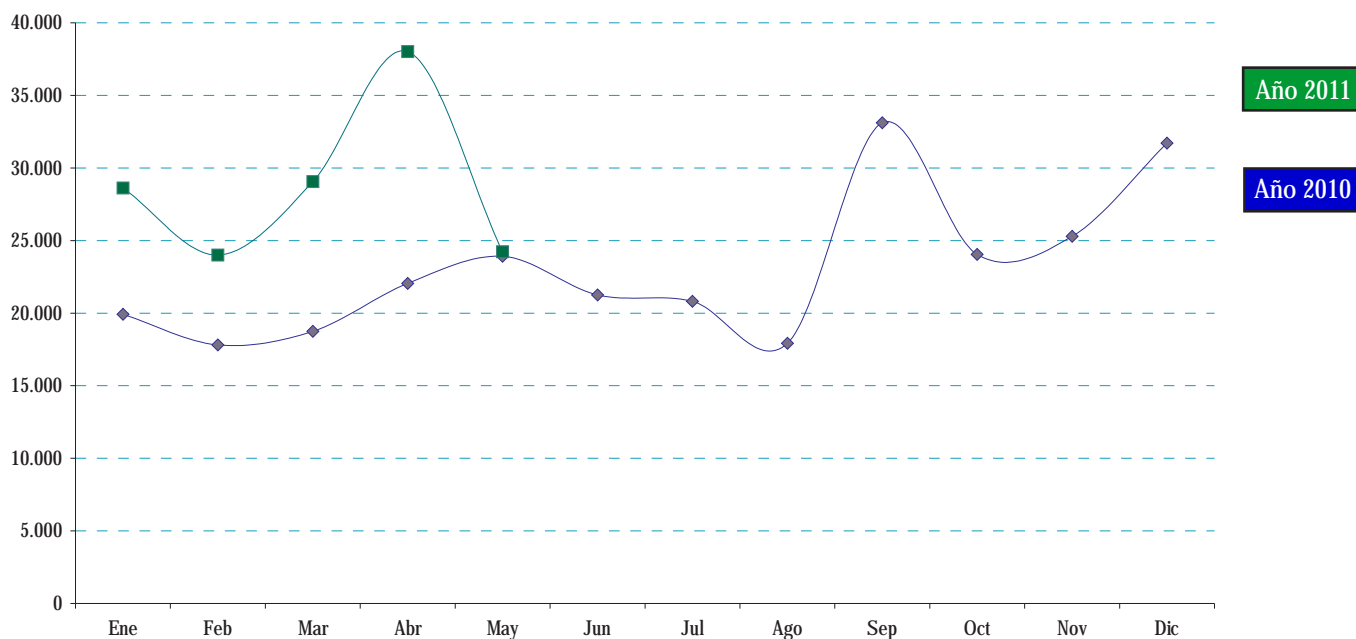
Fuente: S.R.C. e I.



1. VEHICULOS LIVIANOS

Nuevos

EVOLUCIÓN VENTA MENSUAL VEHÍCULOS NUEVOS LIVIANOS



COMPORTAMIENTO MENSUAL DE VENTAS VEHÍCULOS NUEVOS LIVIANOS

Fuente: S.R.C.e I.

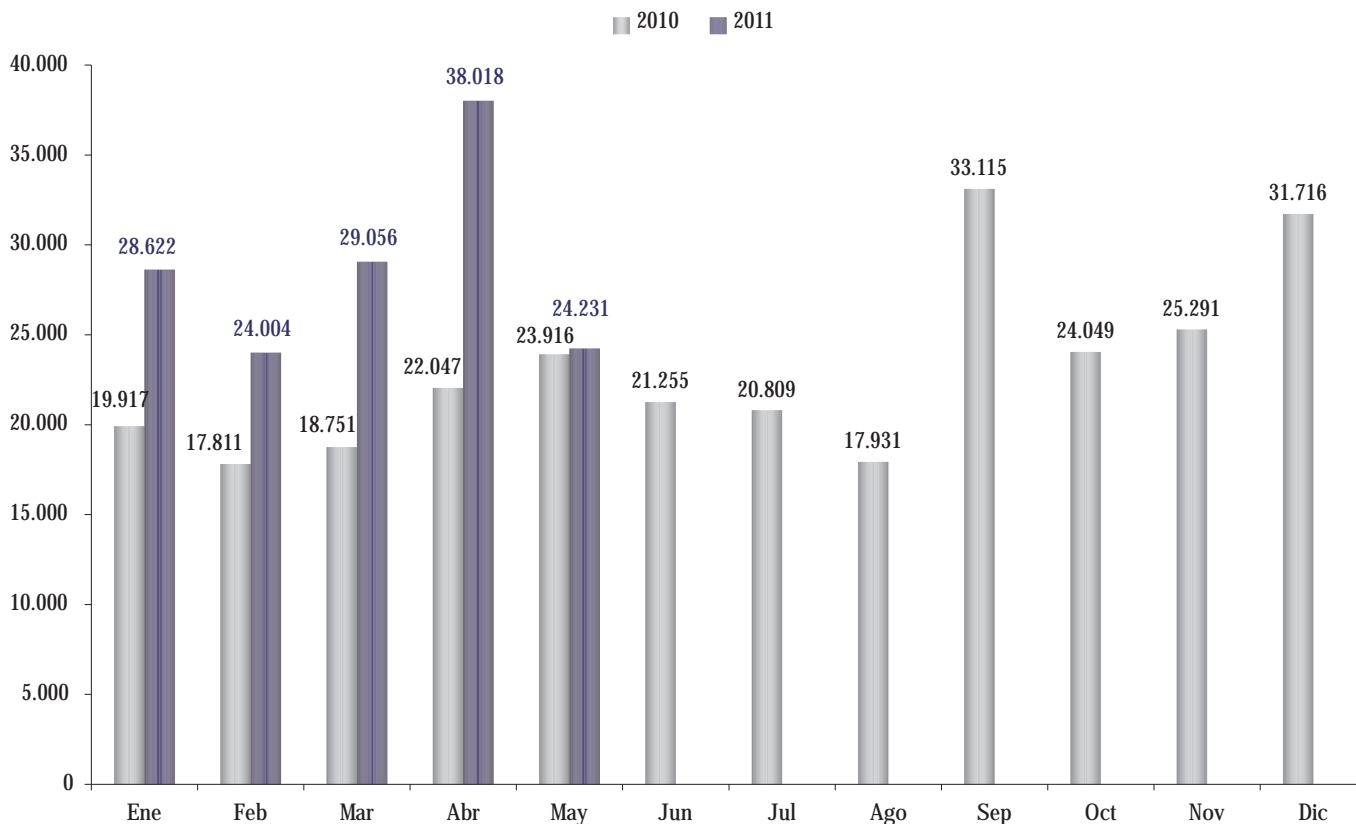
	2010	2011	Variación
Enero	19.917	28.622	43,7%
Febrero	17.811	24.004	34,8%
Marzo	18.751	29.056	55,0%
Abril	22.047	38.018	72,4%
Mayo	23.916	24.231	1,3%
Junio	21.255		
Julio	20.809		
Agosto	17.931		
Septiembre	33.115		
Octubre	24.049		
Noviembre	25.291		
Diciembre	31.716		
Acumulado	276.608	143.931	40,5%



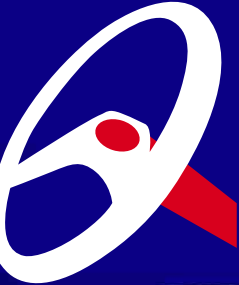
1. VEHICULOS LIVIANOS

Nuevos

Evolución venta de vehículos nuevos año 2011



El total de 38.018 unidades vendidas en abril incluye mas de 11.000 vehículos inscritos por cambio de norma de emisión (Euro IV).



INFO

CAVEM



1. VEHICULOS LIVIANOS

Nuevos

Comportamiento mercado vehículos nuevos

- 1.- Positivas cifras presenta el mercado de vehículos nuevos en los primeros cinco meses, aún teniendo presente la distorsión ya comentada.
- 2.- Respecto de la participación de mercado a nivel de Marcas, se reitera la dinámica del comercio automotor con importantes variaciones en el período.
- 3.- En mayo el valor del dólar cerró en \$ 467,31, similar al observado en los últimos días.
- 4.- El mercado del crédito muestra una mayor normalización y un aumento en las colocaciones a los consumidores. Se observa un incremento paulatino en el costo del crédito en las últimas semanas, producto del aumento de las tasas que ha aplicado el Banco Central en los últimos meses.

Augusto Contreras Castro
Jorge Latorre Riquelme
José Cornejo Hernández

Gerente General
Ing. Area Estudios
Asesor Informático

Email: infocavem@cavem.cl
Av. Holanda 1998 - Providencia - Santiago
Fono: 816 3300 - Fax: 2233883

1. VEHICULOS LIVIANOS

Nuevos

VENTAS POR TIPO Y MARCA ENERO - MAYO 2011

Fuente: Servicio de Registro Civil e Identificación

NUEVOS	AUTOMOVIL	CAMIONETA	FURGON	JEEP	MINIBUS	S.WAGON	TOTAL	% Part.
CHEVROLET	18.255	3.510	504	0	0	2.139	24.408	17,0
NISSAN	5.132	9.059	0	0	0	3.268	17.459	12,1
HYUNDAI	8.577	1.273	417	0	957	3.773	14.997	10,4
KIA MOTORS	7.538	2.097	0	0	0	2.948	12.583	8,7
TOYOTA	5.060	2.319	37	205	35	2.426	10.082	7,0
SUZUKI	6.667	130	135	196	0	2.046	9.174	6,4
MITSUBISHI	525	2.026	351	53	36	884	3.875	2,7
PEUGEOT	1.470	0	1.839	1	85	381	3.776	2,6
FORD	606	1.739	8	1	0	1.260	3.614	2,5
MAZDA	2.564	484	0	0	0	490	3.538	2,5
VOLKSWAGEN	1.803	1.127	7	159	4	191	3.291	2,3
SAMSUNG	3.145	0	0	0	0	0	3.145	2,2
SSANGYONG	2	1.858	0	0	0	953	2.813	2,0
GREAT WALL	716	794	0	0	0	980	2.490	1,7
CITROEN	1.300	0	831	0	3	84	2.218	1,5
JAC	771	0	497	0	700	211	2.179	1,5
JEEP	0	0	0	48	0	1.763	1.811	1,3
CHERY	1.407	2	1	0	0	261	1.671	1,2
MAHINDRA	1	1.133	0	0	1	506	1.641	1,1
SUBARU	579	0	0	0	0	1.007	1.586	1,1
FIAT	432	257	755	0	0	47	1.491	1,0
DODGE	159	895	0	0	0	420	1.474	1,0
RENAULT	1.157	0	2	0	0	270	1.429	1,0
MERCEDES BENZ	526	1	372	0	304	218	1.421	1,0
HONDA	602	158	0	0	0	508	1.268	0,9
OTROS	4.664	3.305	768	61	127	1.572	10.497	7,3
TOTAL	73.658	32.167	6.524	724	2.252	28.606	143.931	100

Fuente: Patentamientos S.R.C. e I.



1. VEHICULOS LIVIANOS

Nuevos

% PARTICIPACIÓN DE MERCADO POR MARCAS

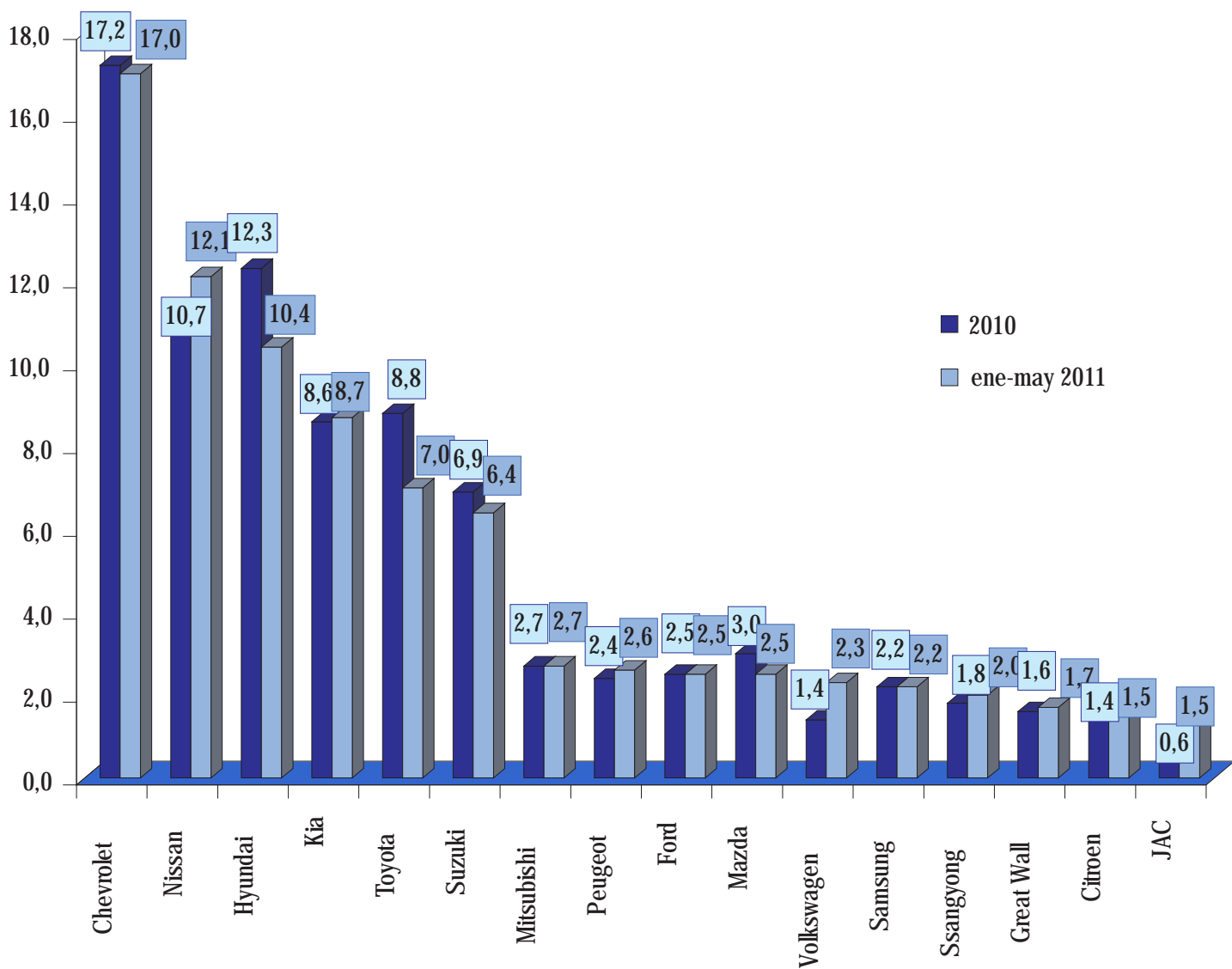
Lugar		Año 2010	Ene-may 2011	Tendencia
1	Chevrolet	17,2	17,0	▼
2	Nissan	10,7	12,1	▲
3	Hyundai	12,3	10,4	▼
4	Kia	8,6	8,7	▲
5	Toyota	8,8	7,0	▼
6	Suzuki	6,9	6,4	▼
7	Mitsubishi	2,7	2,7	▶
8	Peugeot	2,4	2,6	▲
9	Ford	2,5	2,5	▶
10	Mazda	3,0	2,5	▼
11	Volkswagen	1,4	2,3	▲
12	Samsung	2,2	2,2	▶
13	Ssangyong	1,8	2,0	▲
14	Great Wall	1,6	1,7	▲
15	Citroen	1,4	1,5	▲
16	JAC	0,6	1,5	▲
17	Jeep	0,9	1,3	▲
18	Chery	1,3	1,2	▼
19	Mahindra	0,8	1,1	▲
20	Subaru	1,5	1,1	▼
21	Fiat	1,3	1,0	▼
	Otros	10,1	11,2	
	TOTAL	100,0	100,0	

Fuente: Patentamientos S.R.C. e I.

1. VEHICULOS LIVIANOS

Nuevos

% PARTICIPACIÓN MARCAS 2010 vs ENE - MAY 2011



Fuente: Patentamientos S.R.C. e I.



RESUMEN MERCADO NUEVOS

VENTA VEHÍCULOS NUEVOS

	2010	2011	Variación
Enero	19.917	28.622	43,7%
Febrero	17.811	24.004	34,8%
Marzo	18.751	29.056	55,0%
Abril	22.047	38.018	72,4%
Mayo	23.916	24.231	1,3%
Junio	21.255		
Julio	20.809		
Agosto	17.931		
Septiembre	33.115		
Octubre	24.049		
Noviembre	25.291		
Diciembre	31.716		
Acumulado	276.608	143.931	40,5%



SERCOMSA
SERVICIOS COMERCIALES S.A.

Gestione el TAG a sus clientes

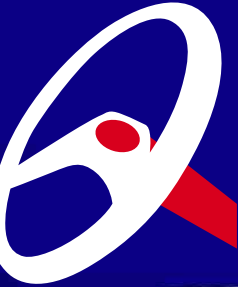
Los asociados de Cavem pueden entregar los vehículos nuevos y usados con TAG habilitado en 24 horas.



consúltenos: auto@cavem.cl

Area de Estudios CAVEM

Av. Holanda 1998 - Providencia - Santiago - Fono: 816 3300 - Fax: 223 3883



1. VEHICULOS LIVIANOS

Usados

- Vehículos usados superan las ventas del año pasado. En el acumulado se observa un incremento de un 24%
- En el período se vendieron 305.143 unidades.

Venta de Vehículos Usados



En mayo la venta de vehículos usados es de 59.035 unidades, aumenta un 14,7% respecto de mayo del 2010.

Esto según cifras preliminares

En el período acumulado se venden 305.143 unidades superior en un 24% a las obtenidas el año 2010.

	2010	2011	Variación
Mayo	51.464	59.035	14,7%
Acumulado	246.147	305.143	24,0%

Comportamiento mercado usados

1. Un nuevo récord alcanzan las ventas de vehículos usados en los primeros 5 meses del año.

2.- Los vehículos usados representaron un 68 % del total de ventas de livianos.

La relación de ventas usado-nuevo fue de 2,1 inferior al indicador del cierre del 2010

3.- Continúa disminuyendo la importancia de la R. Metropolitana en las ventas de usados del país. Se redujo a un 48,5 % de la venta de vehículos usados del país. El año pasado cerró con un 49,3% del total.

4.- En Marcas, el número Uno en participación lo mantuvo Chevrolet con un 16,1 % del mercado de usados, inferior a la participación en los nuevos. Le siguieron Nissan con un 11% del mercado, inferior a su participación en nuevos. Toyota con un 9,6% ocupó el tercer lugar en usados.

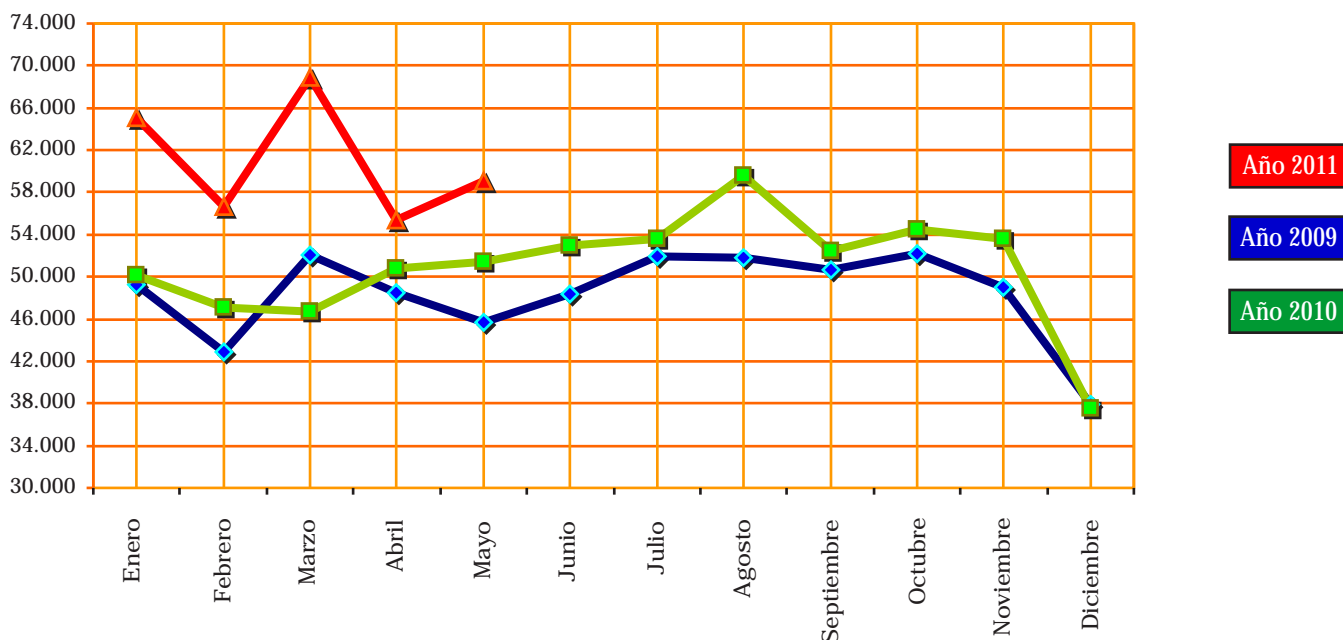
La información de vehículos usados se obtiene de las cifras del cierre al 31 de Mayo de 2011 del Servicio de Registro Civil e Identificación. Este Servicio efectúa un cierre preliminar al término de cada mes y en los meses siguientes continúa ajustando las cifras.



1. VEHICULOS LIVIANOS

Usados

EVOLUCIÓN VENTA MENSUAL VEHÍCULOS USADOS

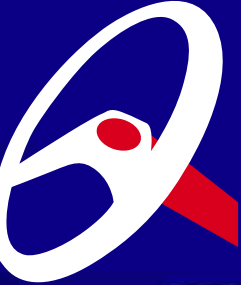


COMPORTAMIENTO MENSUAL DE VENTAS VEHÍCULOS USADOS

Fuente: Servicio de Registro Civil e Identificación

	Año 2009	Año 2010	Año 2011	%Variación 2009 - 2010
Enero	49.231	50.205	65.119	29,7%
Febrero	42.917	47.038	56.672	20,5%
Marzo	52.068	46.646	68.892	47,7%
Abril	48.531	50.794	55.425	9,1%
Mayo	45.675	51.464	59.035	14,7%
Junio	48.371	52.989		
Julio	51.875	53.620		
Agosto	51.853	59.592		
Septiembre	50.693	52.421		
Octubre	52.237	54.540		
Noviembre	48.985	53.609		
Diciembre	37.868	37.497		
TOTAL	580.304	610.415	305.143	24,0%

La información de vehículos usados se obtiene de las cifras del cierre al 31 de Mayo de 2011 del Servicio de Registro Civil e Identificación. Este Servicio efectúa un cierre preliminar al término de cada mes y en los meses siguientes continua ajustando las cifras.



1. VEHICULOS LIVIANOS

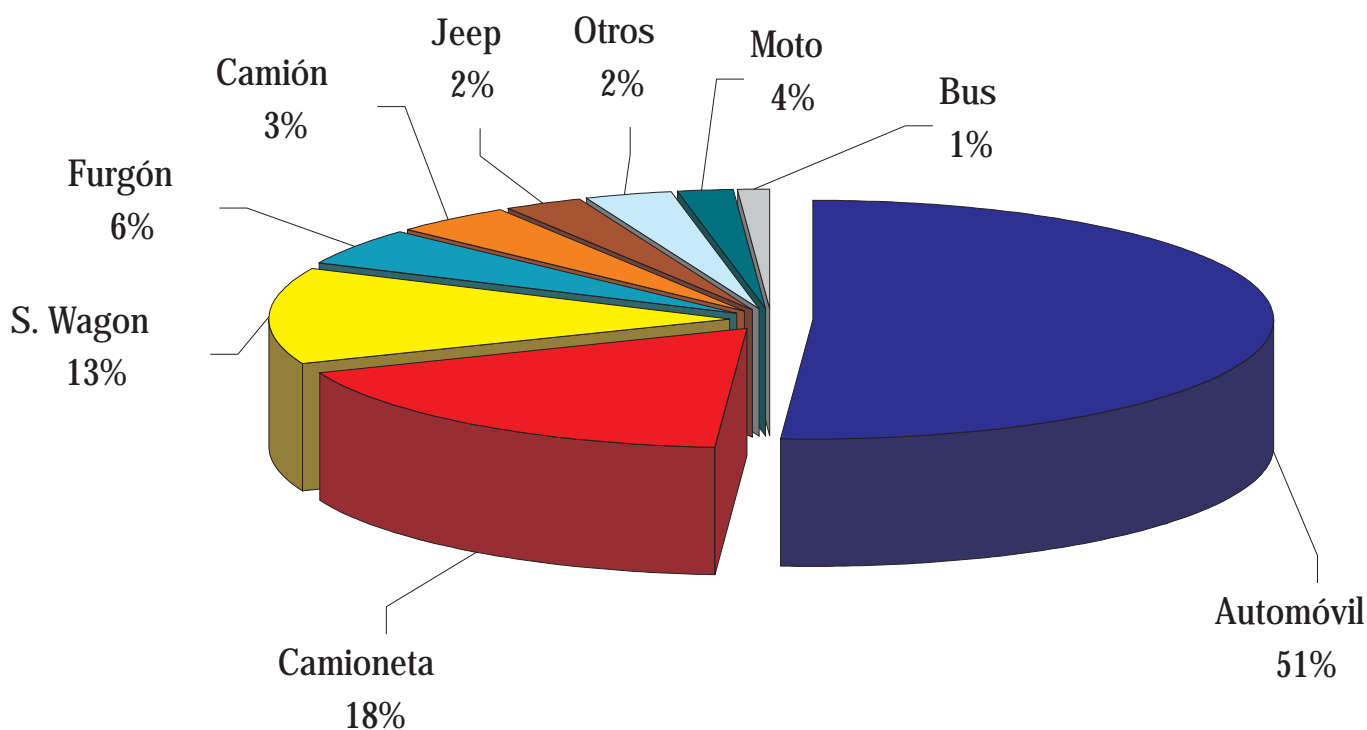
Usados

TRANSFERENCIAS NACIONALES POR TIPO ENERO - MAYO

Fuente: Servicio de Registro Civil e Identificación

Automóvil	172.759
S. Wagon	43.978
Jeep	7.991
Camioneta	61.585
Furgón	18.828
Total Livianos	305.143
Bus	3.061
Camión	11.307
Moto	11.960
Otros	8.679
Total Pesados y Otros	35.007
Total General	340.149

PARTICIPACIÓN TRANSFERENCIAS USADOS POR TIPO DE VEHÍCULOS ENERO - MAYO 2011

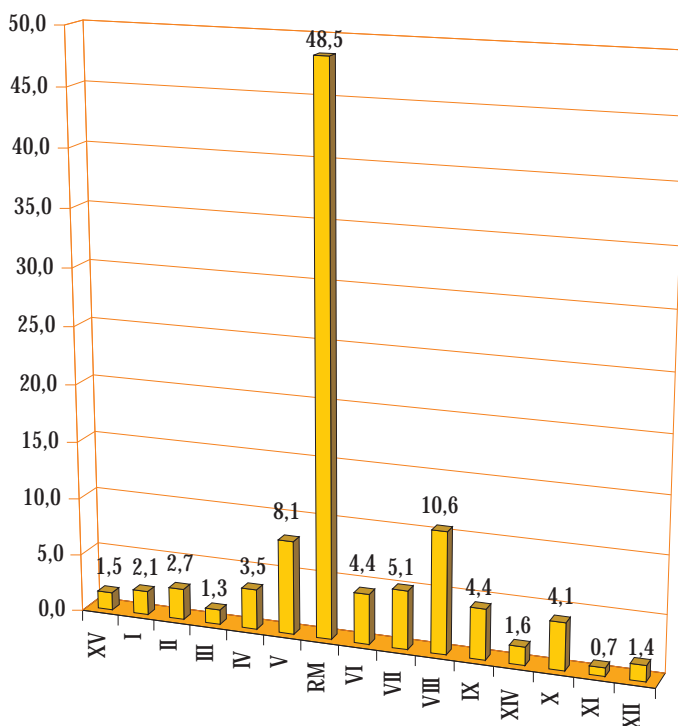




1. VEHICULOS LIVIANOS

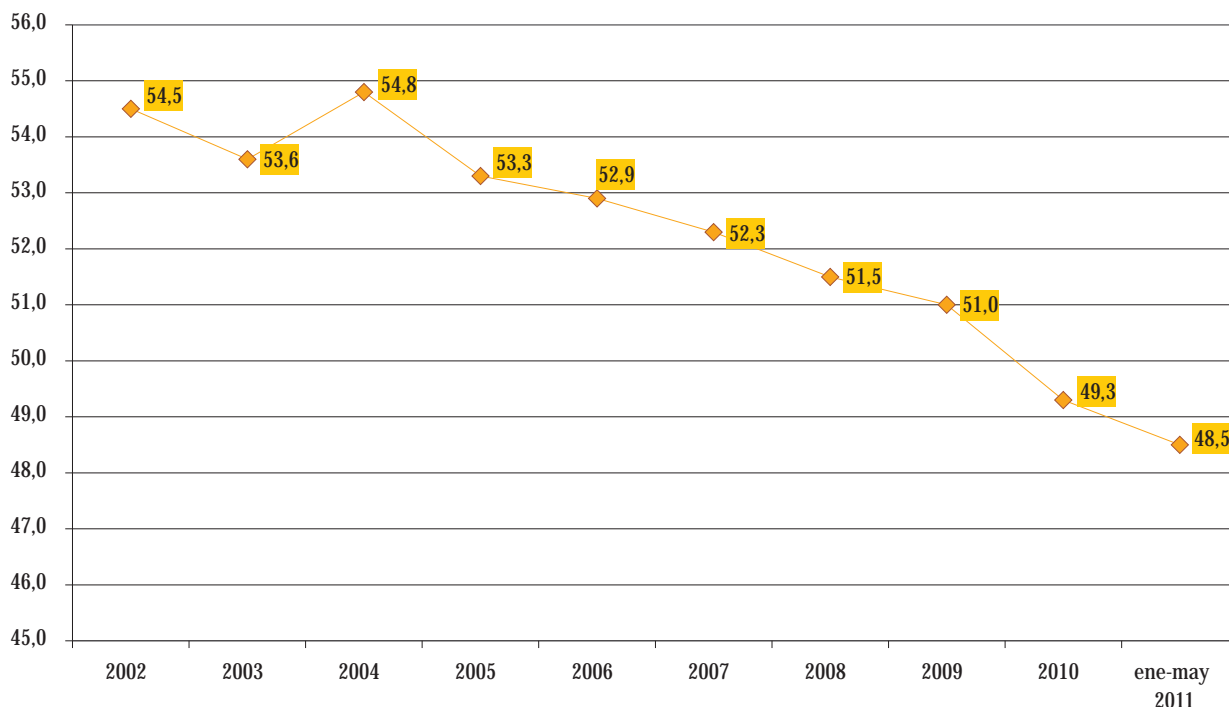
Usados

% PARTICIPACIÓN TRANSFERENCIAS POR REGIÓN ENERO - MAYO 2011



PARTICIPACIÓN REGIÓN METROPOLITANA EN TOTAL TRANSFERENCIAS 2002 ENE - MAY 2011

Fuente: Servicio de Registro Civil e Identificación



1. VEHICULOS LIVIANOS

Usados

TRANSFERENCIAS POR TIPO Y REGIÓN ENERO - MAYO 2011

Fuente: Servicio de Registro Civil e Identificación

	XV	I	II	III	IV	V	RM	VI	VII	VIII	IX	XIV	X	XI	XII	TOTAL
AUTOMOVIL	2.255	2.749	4.702	2.074	5.843	16.293	86.321	8.037	8.473	17.685	6.574	2.605	6.348	551	2.250	172.759
CAMIONETA	314	438	1.587	1.088	2.711	4.068	25.738	2.798	4.496	7.957	4.220	1.209	3.634	699	629	61.585
FURGON	16	13	123	76	272	948	8.747	504	641	1.285	537	199	480	21	36	13.897
JEEP	169	260	326	266	373	574	2.718	248	449	1.100	496	252	481	157	123	7.991
MINIBUS	52	78	163	66	236	359	2.229	411	238	441	248	87	232	25	66	4.932
STATION WAGON	1.875	2.742	1.281	332	1.236	2.611	22.195	1.379	1.275	3.877	1.363	482	1.413	753	1.164	43.979
TOTAL	4.681	6.281	8.181	3.902	10.670	24.854	147.948	13.377	15.571	32.345	13.438	4.834	12.588	2.205	4.269	305.143
% Part.	1,5	2,1	2,7	1,3	3,5	8,1	48,5	4,4	5,1	10,6	4,4	1,6	4,1	0,7	1,4	100,0



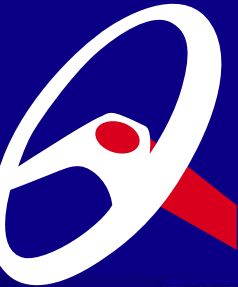
1. VEHICULOS LIVIANOS

Usados

TRANSFERENCIAS POR TIPO Y MARCA ENERO - MAYO 2011

Fuente: Servicio de Registro Civil e Identificación

	AUTOMOVIL	CAMIONETA	FURGON	JEEP	MINIBUS	S. WAGON	Total
CHEVROLET	24.348	20.711	1.184	387	11	2.423	49.065
NISSAN	16.072	13.444	45	594	16	3.471	33.642
TOYOTA	20.278	5.926	145	264	78	2.581	29.272
HYUNDAI	16.275	2.915	1.041	306	2.289	5.529	28.356
SUZUKI	10.734	296	1.379	3.764	0	5.017	21.190
KIA MOTORS	8.211	2.916	491	13	1.431	2.924	15.986
PEUGEOT	11.544	77	2.894	0	98	1.266	15.878
FORD	2.382	4.173	87	364	42	2.656	9.704
FIAT	6.033	1.062	2.219	0	3	286	9.602
MITSUBISHI	2.024	3.318	297	441	199	3.199	9.479
VOLKSWAGEN	7.858	672	234	67	11	388	9.231
MAZDA	5.833	1.714	2	1	0	894	8.445
SUBARU	4.468	79	45	1	0	3.568	8.160
DAEWOO	7.365	28	74	20	0	415	7.902
CITROEN	3.741	1	1.986	0	1	381	6.111
RENAULT	4.937	4	650	1	9	509	6.111
HONDA	3.629	18	0	5	0	1.194	4.846
DAIHATSU	2.627	20	79	782	1	750	4.258
OPEL	2.835	187	313	0	0	395	3.729
DODGE	334	1.214	1	5	2	778	2.334
SSANGYONG	2	985	0	77	5	1.042	2.112
MERCEDES BENZ	1.462	3	160	6	266	158	2.055
JEEP	6	0	0	423	0	1.604	2.033
LADA	1.369	2	0	108	0	253	1.732
BMW	1.489	0	0	0	0	192	1.681
OTROS	6.904	1.820	572	360	469	2.106	12.231
Total	172.759	61.585	13.897	7.991	4.932	43.979	305.143



INFO

CAVEM



RESUMEN MERCADO USADOS

VENTA VEHÍCULOS LIVIANOS USADOS

	2010	2011	Variación
Enero	50.205	65.119	29,7%
Febrero	47.038	56.672	20,5%
Marzo	46.646	68.892	47,7%
Abril	50.794	55.425	9,1%
Mayo	51.464	59.035	14,7%
Junio	52.989		
Julio	53.620		
Agosto	59.592		
Septiembre	52.421		
Octubre	54.540		
Noviembre	53.609		
Diciembre	37.497		
Acumulado	610.415	305.143	24,0%



SERCOMSA
SERVICIOS COMERCIALES S.A.

Trabaje con Servicios Comerciales CAVEM S.A.

- Ahorre \$
- Obtenga Seguridad en su gestión
- Mejore sus procedimientos
- Cuente con Asesorías especializadas

consúltenos: auto@cavem.cl

Area de Estudios CAVEM

Av. Holanda 1998 - Providencia - Santiago - Fono: 816 3300 - Fax: 2233883



2. VEHICULOS PESADOS

-Venta de camiones nuevos se incrementa en un 37,8% en el período.

- Mientras que la venta de usados aumenta un 12,8%.

Venta Camiones Nuevos

	2010	2011	Variación
Mayo	996	1.338	34,3%
Acumulado	4.798	6.610	37,8%



En mayo la venta de camiones nuevos supera en un 34,3% a la de mayo del 2010. Se consiguieron 1.338 unidades vendidas.

En el acumulado, la venta de camiones nuevos presenta un aumento de 37,8%, con 6.610 unidades vendidas.

Venta Camiones Usados

	2010	2011	Variación
Mayo	2.097	2.389	13,9%
Acumulado	10.028	11.307	12,8%

En mayo la venta de usados es superior en un 13,9% a la de mayo del 2010, con 2.389 unidades. También aquí cabe señalar que las cifras tienen el carácter de preliminares.

En el Acumulado la venta de usados alcanza a 11.307 unidades contra 10.028 del 2010.

La información de vehículos usados se obtiene de las cifras del cierre al 31 de Mayo de 2011 del Servicio de Registro Civil e Identificación. Este servicio efectúa un cierre preliminar al término de cada mes y en los meses siguientes continua ajustando las cifras.



RESUMEN MERCADO CAMIONES

VENTA CAMIONES NUEVOS

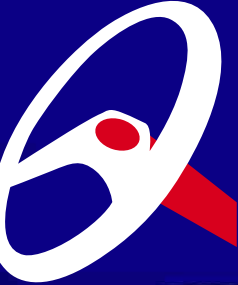
	2010	2010	Variación
Enero	870	1.414	62,5%
Febrero	760	1.076	41,6%
Marzo	985	1.517	54,0%
Abril	1.187	1.265	6,6%
Mayo	996	1.338	34,3%
Junio	973		
Julio	939		
Agosto	740		
Septiembre	1.183		
Octubre	1.262		
Noviembre	1.395		
Diciembre	1.516		
Acumulado	12.806	6.610	37,8%

VENTA CAMIONES USADOS

	2009	2010	Variación
Enero	2.045	2.178	6,5%
Febrero	1.916	2.112	10,2%
Marzo	1.900	2.474	30,2%
Abril	2.070	2.154	4,1%
Mayo	2.097	2.389	13,9%
Junio	2.159		
Julio	2.185		
Agosto	2.428		
Septiembre	2.136		
Octubre	2.222		
Noviembre	2.184		
Diciembre	1.528		
Acumulado	24.870	11.307	12,8%

Area de Estudios CAVEM

Av. Holanda 1998 - Providencia - Santiago - Fono: 816 3300 - Fax: 2233883



INFO

CAVEM



RESUMEN MERCADO AUTOMOTOR

Resumen Global

	2009	2010	Variación
Enero	73.037	97.333	33,3%
Febrero	67.525	83.864	24,2%
Marzo	68.282	101.939	49,3%
Abril	76.098	96.862	27,3%
Mayo	78.473	86.993	10,9%
Junio	77.376		
Julio	77.553		
Agosto	80.691		
Septiembre	88.855		
Octubre	82.073		
Noviembre	82.479		
Diciembre	72.257		
Acumulado	924.699	466.991	28,5%

Venta Vehículos Nuevos

Patentamientos

	2010	2011	Variación
Enero	19.917	28.622	43,7%
Febrero	17.811	24.004	34,8%
Marzo	18.751	29.056	55,0%
Abril	22.047	38.018	72,4%
Mayo	23.916	24.231	1,3%
Junio	21.255		
Julio	20.809		
Agosto	17.931		
Septiembre	33.115		
Octubre	24.049		
Noviembre	25.291		
Diciembre	31.716		
Acumulado	276.608	143.931	40,5%

Venta Vehículos Usados

Venta Vehículos Usados

	2010	2011	Variación
Enero	50.205	65.119	29,7%
Febrero	47.038	56.672	20,5%
Marzo	46.646	68.892	47,7%
Abril	50.794	55.425	9,1%
Mayo	51.464	59.035	14,7%
Junio	52.989		
Julio	53.620		
Agosto	59.592		
Septiembre	52.421		
Octubre	54.540		
Noviembre	53.609		
Diciembre	37.497		
Acumulado	610.415	305.143	24,0%

Venta Camiones Nuevos

Patentamientos

	2010	2011	Variación
Enero	870	1.414	62,5%
Febrero	760	1.076	41,6%
Marzo	985	1.517	54,0%
Abril	1.187	1.265	6,6%
Mayo	996	1.338	34,3%
Junio	973		
Julio	939		
Agosto	740		
Septiembre	1.183		
Octubre	1.262		
Noviembre	1.395		
Diciembre	1.516		
Acumulado	12.806	6.610	37,8%

Venta Camiones Usados

	2009	2010	Variación
Enero	2.045	2.178	6,5%
Febrero	1.916	2.112	10,2%
Marzo	1.900	2.474	30,2%
Abril	2.070	2.154	4,1%
Mayo	2.097	2.389	13,9%
Junio	2.159		
Julio	2.185		
Agosto	2.428		
Septiembre	2.136		
Octubre	2.222		
Noviembre	2.184		
Diciembre	1.528		
Acumulado	24.870	11.307	12,8%

Area de Estudios CAVEM